



越南下龍灣 5星豪華遊輪 度假天堂吉婆島 跨海纜車 動車5天



下龍灣

📍 純玩無自費



重本包

全新5星海上豪華遊輪
 暢遊世界自然遺產 下龍灣
 享受豐富自助餐

KL-VNSG05



五星遊輪

關鍵焦點遊

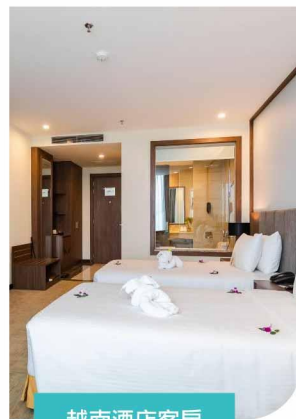
酒店 保證2晚入住 越南連鎖品牌
 Muong Thanh Hotel/同級
 南寧準5星 天龍灣曼悅酒店/同級

暢遊 全新五星豪華遊輪
 下龍灣風景區 (天堂島+驚訝洞)
 吉婆島跨海纜車 360° 觀海島全景
 越南國粹· 水上木偶戲

品嚐 五星遊輪 豐富自助午餐+
 精美自助下午茶
 檸檬葉蒸雞+甘蔗蝦



越南酒店



越南酒店客房



南寧之夜

下龍灣

下龍灣山海風光秀麗迷人，景色似桂林山水，聞名遐邇，為旅遊勝地，有“海上桂林”的美稱。主要景點有天堂島、巡洲島、吉婆島、天宮洞、鬥雞石等。

旅行團服務費每人每天計
 (大小同價)

\$130

建議旅客出發前購買旅遊綜合保險
 詳情請向分店職員查詢



www.kktour.com.hk

報名熱線 2320 3333
Whatsapp 6213 4243



吉婆島跨海纜車



遊輪豐富自助餐



水上木偶戲



驚訝洞

天數	早餐	午餐	晚餐	入住酒店
第1天		列車上自理	越式“無路走雞”餐 <芒街糯米包雞>	芒街 越式準5星 Li Lai International Hotel/ Majestic Hotel/同級
第2天	酒店	遊輪豐富自助午餐 (刺身+海鮮+特色越菜+扒類) 精美自助下午茶 (越式咖啡+甜品+餅乾)	客人自理 品嚐當地美食	下龍 越南連鎖品牌 Muong Thanh Holiday Suoi Mo/同級
第3天	酒店	吉婆島 海鮮風味餐	越南國寶級美食 <甘蔗蝦+檸檬葉蒸雞>	河內 越南連鎖品牌 Muong Thanh Grand Xa La Hotel/同級
第4天	酒店	河內私房菜 <越式古法烤魚>	檸檬鴨風味餐	南寧 準5星 天龍灣曼悅酒店/同級
第5天	酒店	列車上自理		

1 深圳 → 南寧 (動車車程約4小時) → 芒街

深圳福田口岸集合 乘地鐵 | 深圳北站 乘坐動車 (或經廣州南站中轉) | 南寧 | 乘坐旅遊巴前往 東興口岸 | 越南特區城市 芒街 中越友誼大橋、北侖河風光、胡志明亭、中越邊境 | 入住酒店

2 芒街 → 下龍

酒店 | 下龍 | 重本包乘坐【全新五星 SEA OCTOPUS 號 / AMBASSADOR CRUISE 海上豪華遊輪】 | 下龍灣 世界八大奇景之一、世界自然遺產 “海上桂林” 遠眺地標門雞石、香爐山、風帆石、電影007明日帝國拍攝勝地【天堂島】，探秘下龍灣上最宏大岩洞之一【驚訝洞】觀賞海島喀斯特地貌自然溶洞、千奇百怪的鐘乳石奇景 | 欣賞《越南國粹·水上木偶戲》重本包門票 | 晚上可漫步 逛法式浪漫風情街 下龍夜市 自由品嚐當地越式小吃 | 入住酒店

*船隻停靠碼頭，上下岸時請注意個人安全；遊船行程安排及餐食菜色、表演等內容，以船公司現場公告為主。如因人力不可抗因素或颱風等天氣原因影響未能參觀天堂島/驚訝洞，無任何費用退還，客人不可藉故投訴要求賠償，敬請諒解！

3 下龍 → 海防 → 河內

酒店 | 海防 | 乘坐往返【跨海纜車】360° 俯視全景 | 度假天堂·吉婆島 北越神秘原始海島，自由遊覽吉婆白沙海灘，吉婆小鎮 | 河內 越南首都百花春城 | 入住酒店

*如遇吉婆島-跨海纜車因停運或天氣原因無法正常運作則改乘坐渡輪往返，客人不可藉故投訴及要求賠償，敬請諒解！

4 河內 → 南寧

酒店 | 巴亭廣場 河內最大最繁華的中心廣場 | 主席府 外觀 | 胡志明陵 如遇保養維護期，則外觀遊覽 | 三十六古街 重本包觀光環保車 遊覽古色古香法式風情河內最古老的古街道 | 車觀 西湖 國家歌劇院 聖約瑟大教堂 | 東興口岸 | 新晉網紅 南寧之夜 | 入住酒店

5 南寧 → 深圳 (動車車程約4小時)

酒店 | 南寧 乘坐動車 (或經廣州南站中轉) | 深圳北站

*如特殊情況來回火車深圳北站至南寧未能安排直連車次，則安排廣州南中轉。另深圳北站則安排福田往返，如未能於福田/羅湖送關，將改為皇崗口岸解散，敬請留意！

簽證費+關口交通費 (出團現付導遊) :

- 港澳居民：簽證費+過關費+中越口岸往返交通費¥600元/人
 - 國外人士 (含國內人士)：簽證費+過關費+中越口岸往返交通費¥700元/人
 - 自備簽證/免簽人士：過關費+中越口岸往返交通費¥400元/人
- * 報名請提供回鄉證+護照影印本以作申辦簽證之用
* 出發當天請攜帶半年內拍攝證件照2張2寸白底彩照+回鄉證+護照原件 (有效期6個月以上，不可戴眼鏡)

報名須知：

- 此團隊自2024年4月2日起生效。
- 此團隊將派本公司職員隨團出發。
- 成人團費，以成人佔半房為標準，「小童團費」以十一歲或以下小童不佔床為標準。
- 行李如超重，行李的托運費，由客人自理。
- 如乘坐飛機/高鐵/動車旅行團，有關單位規定購票需出示旅客證件，故請客人報名時必須提交出發時所持之有效證件 (回鄉證或入境之護照)。
- 旅遊需有更佳及更全面的保障，建議旅客出發前購買可覆蓋整個行程的旅遊綜合保險，客人可於報名同時購買旅遊保險。
- 行程表所列載的航班資料、交通、行程、酒店住宿及膳食等安排，將可能因不同出發日期而有所變動，恕不另行通知。如行程變動於報名後發生，則本公司會作個別通知。
- 飛機/高鐵/動車航次/班次有可能更改，以實際安排為準；酒店、膳食及行程次序有可能因應實際情況而變動，以當地接待社安排為準，如有任何更改恕不另行通知。
- 客人參與行程活動或自費活動時，須遵守工作人員之指引及安排，並自行衡量活動內容及自身身體狀況等，以評估參加與否。顧客須自行承擔一切責任及後果，如有疑問可自行向醫生或業人士尋求意見。行程活動或自費活動於當地有不同限制，顧客有機會未能參與。
- 行程中有安排自費活動，請務必參閱「自費活動表」。
- 自費活動客人有權選擇參加與否，如沒有參加自費活動者，本公司將作自由活動安排。
- 行程中總有不少土特產手信等可供選購，其貨品及服務費非本社所提供及控制。因此，客人必須清楚了解貨品價格、品質及服務質素後才自行決定購買與否，並必須於付款時清楚檢查所購買的貨品。回港後如需更換或退貨，本公司有權收取有關手續費，敬請留意。
- 酒店房間不設3人房，如單人報名或組合參團人數為單數需另加單人房費或3人同房。
- 酒店在未獲有關單位按國家規定的標準正式評級期間，本社以「X星標準」標示酒店級數，以便客人參考。
- 以上圖片僅供參考。
- 旅行社建議服務費，於完團前個別向客人收取，旅行團服務費已包括領隊、當地導遊、旅遊車司機及旅行社相關職員服務費，其他服務費並未包括在內。
- 機場、酒店等場所行李服務費用，以及酒店內除房費外一切其他費用，及本行程中未提到的其他自費費用，客人自理。酒店行李小費每次每件為RMB10。
- 停留須知：以上團種必須跟團來回，不可停留。
- 如團隊成團人數在15人或以下，本公司保留是否安排香港領隊隨團出發，由當地導遊接待。
- 如出發當日未能依時出席，則視為自動放棄處理。
- 附加條款：為保障消費者權益，請詳細參閱「旅遊細則及責任問題」附件上之條款。而簽證、延期停留及自費活動之資料，請參閱有關須知及細則 (如適用)。
- 保險：報名時，客人必須出示一年有效之旅遊保險，如未能出示，客人須購買本公司特定安排之旅遊保險以作保障，5天，\$201港幣/人。
- 此行程適用於香港持有回鄉證客人，國內人士或沒有回鄉證客人參團需要額外附加費用每位\$1200。
- 如團友於行程中自行離團，須繳付額外費用每位 \$1200以作團費補貼敬請留意。